

# PXN 12C

MEHRPOLIGER EX-STECKVERBINDER  
METALL-GEHÄUSE

IP65  
IP66



Konfigurationsbeispiel:

## Aufbaudose



## Stecker



Aufbaudose  
06 M0111



Stecker  
06 M1111

Ex-Steckverbinder gemäß den internationalen und europäischen Sicherheitsvorschriften und insbesondere der ATEX-Richtlinie 94/9/EG.

### Technische Daten:

Anzahl der Kontakte	11Ph+E	Temperaturbereich	-40 °C bis +55 °C
Nennstrom	10 A	Leiterquerschnitt (min. / max.) flexibel	1,5 - 2,5 mm <sup>2</sup>
Maximale Spannung	220 V	Anschlussart	Lötanschluss
Schutzart	IP65/IP66	Zündschutzart	e
Mechanische Schutzart	IK09	Ex-Zonen	1 & 2, 21 & 22

- Verriegelung in gestecktem oder ungestecktem Zustand durch Dreikantschraube
- korrosionsbeständiges Metallgehäuse

### Temperatur:

PXN12C ist T<sub>5</sub> bis +55 °C

## Aufbaudose



Ex-Kabelverschraubung	Art.-Nr.		
M25	06 M0111 25M	9 - 16 mm	
M32	<b>06 M0111</b>	12 - 21 mm	

Inkl. Dreikantschlüssel zur Verriegelung

## Stecker



Ex-Kabelverschraubung	Art.-Nr.		
M25	06 M1111 25M	9 - 16 mm	
M32	<b>06 M1111</b>	12 - 21 mm	

## Anbaudose



Ex-Kabelverschraubung	Art.-Nr.		
	<b>06 M7111</b>		

Inkl. Dreikantschlüssel zur Verriegelung

## Gerätestecker



Ex-Kabelverschraubung	Art.-Nr.		
M25	06 M6111 25M	9 - 16 mm	
M32	<b>06 M6111</b>	12 - 21 mm	

## Kupplungsdose



Ex-Kabelverschraubung	Art.-Nr.		
M25	06 M3111 25M	9 - 16 mm	
M32	<b>06 M3111</b>	12 - 21 mm	

Inkl. Dreikantschlüssel zur Verriegelung

## Anbaustecker



Art.-Nr.			
<b>06 M9111</b>			

MARECHAL ELECTRIC MAROMME  
 Ⓢ II 2 G/D Ex e II tD A21  
 -40 °C ≤ Ta ≤ +55 °C T5 T69 °C  
 LCIE Ex 07.010 X / LCIE 07 ATEX 6070 X

# DXN 25C MEHRPOLIGER EX-STECKERVERBINDER METALL-GEHÄUSE

**IP66  
IP67**

**Ex  
mehrpolig**



**Konfigurationsbeispiel:**

## Aufbaudose



## Stecker



**Aufbaudose**  
36 N0241 32M



**Stecker**  
36 N1241 32M

**Ex-Steckverbinder** gemäß den internationalen und europäischen Sicherheitsvorschriften und insbesondere der ATEX-Richtlinie 94/9/EG.

### Technische Daten:

Anzahl der Kontakte	24Ph+E
Nennstrom	10 A
Maximale Spannung	440 V
Schutzart	IP66/IP67
Mechanische Schutzart	IK09

Temperaturbereich	-40 °C bis +60 °C
Leiterquerschnitt (min. / max.) flexibel	2,5 mm <sup>2</sup>
Anschlussart	Lötanschluss
Zündschutzart	e
Ex-Zonen	1 & 2, 21 & 22

- Verriegelung in gestecktem oder ungestecktem Zustand durch abschließbaren Stift
- korrosionsbeständiges Metallgehäuse

## Aufbaudose



Kontakte	Ex-Kabelverschraubung	Art.-Nr.	
24Ph+E	M32	36 N0241 32M	12 - 21 mm
16Ph+E	M32	36 N0161 941 32M	12 - 21 mm
10Ph+E	M32	36 N0101 942 32M	12 - 21 mm

Lieferung mit Stift für Vorhängeschloss, um ein Trennen unter Spannung zu verhindern.

## Stecker



Kontakte	Ex-Kabelverschraubung	Art.-Nr.	
24Ph+E	M32	36 N1241 32M	12 - 21 mm
16Ph+E	M32	36 N1161 941 32M	12 - 21 mm
10Ph+E	M32	36 N1101 942 32M	12 - 21 mm

### Temperatur:

DXN25C ist T6 bis +40 °C und T5 bis +60 °C

## Anbaudose



Kontakte	Art.-Nr.
24Ph+E	36 N7241
16Ph+E	36 N7161 941
10Ph+E	36 N7101 942

Lieferung mit Stift für Vorhängeschloss, um ein Trennen unter Spannung zu verhindern.

## Gerätestecker



Kontakte	Ex-Kabelverschraubung	Art.-Nr.	
24Ph+E	M32	36 N6241 32M	12 - 21 mm
16Ph+E	M32	36 N6161 941 32M	12 - 21 mm
10Ph+E	M32	36 N6101 942 32M	12 - 21 mm

## Kupplungsdose



Kontakte	Ex-Kabelverschraubung	Art.-Nr.	
24Ph+E	M32	36 N3241 32M	12 - 21 mm
16Ph+E	M32	36 N3161 941 32M	12 - 21 mm
10Ph+E	M32	36 N3101 942 32M	12 - 21 mm

Lieferung mit Stift für Vorhängeschloss, um ein Trennen unter Spannung zu vermeiden.

## Anbaustecker



Kontakte	Art.-Nr.
24Ph+E	36 N9241
16Ph+E	36 N9161 941
10Ph+E	36 N9101 942

MARECHAL ELECTRIC MAROMME  
 © II2 G/D Ex e II tD A21  
 -40 °C ≤ Ta ≤ +60 °C T5 T71 °C  
 -40 °C ≤ Ta ≤ +40 °C T6 T51 °C  
 LCIE Ex 09.003 X / LCIE 09 ATEX 3050 X



# DXN 37C

MEHRPOLIGER EX-STECKVERBINDER  
METALL-GEHÄUSE

IP66  
IP67



Konfigurationsbeispiel:

## Aufbaudose



## Stecker



Aufbaudose  
36 M0361



Stecker  
36 M1361

Ex-Steckverbinder gemäß den internationalen und europäischen Sicherheitsvorschriften und insbesondere der ATEX-Richtlinie 94/9/EG.

### Technische Daten:

Anzahl der Kontakte	36Ph+E	Leiterquerschnitt (min./max.) flexibel	1,5 - 2,5 mm <sup>2</sup> (5 A)
Nennstrom	10 A	Leiterquerschnitt (min./max.) flexibel	2,5 mm <sup>2</sup> (10 A)
Maximale Spannung	220 V	Anschlussart	Lötanschluss
Schutzart	IP66/IP67	Zündschutzart	e
Mechanische Schutzart	IK09	Ex-Zonen	1 & 2, 21 & 22
Temperaturbereich	-40 °C bis +60 °C		

- Verriegelung in gestecktem oder ungestecktem Zustand durch abschließbaren Stift

- korrosionsbeständiges Metallgehäuse

## Aufbaudose



Ex-Kabelverschraubung Art.-Nr.

M32	36 M0361 32M	12 - 21 mm
M40	<b>36 M0361</b>	16 - 27 mm

Lieferung mit Stift für Vorhängeschloss, um ein Trennen unter Spannung zu verhindern.

## Stecker



Ex-Kabelverschraubung Art.-Nr.

M32	36 M1361 32M	12 - 21 mm
M40	<b>36 M1361</b>	16 - 27 mm

### Temperatur:

DXN37C ist T6 bis +40 °C und T5 bis +60 °C

## Anbaudose



Art.-Nr.

**36 M7361**

Lieferung mit Stift für Vorhängeschloss, um ein Trennen unter Spannung zu verhindern.

## Gerätestecker



Ex-Kabelverschraubung Art.-Nr.

M32	36 M6361 32M	12 - 21 mm
M40	<b>36 M6361</b>	16 - 27 mm

## Kupplungsdose



Ex-Kabelverschraubung Art.-Nr.

M32	36 M3361 32M	12 - 21 mm
M40	<b>36 M3361</b>	16 - 27 mm

Lieferung mit Stift für Vorhängeschloss, um ein Trennen unter Spannung zu verhindern.

## Anbaustecker



Art.-Nr.

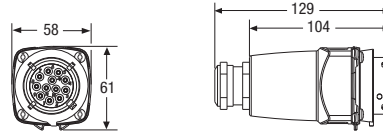
36 M9361

MARECHAL ELECTRIC MAROMME  
 ⊕ II 2 G/D Ex e II tD A21  
 -40 °C ≤ Ta ≤ +40 °C T6 T46 °C  
 -40 °C ≤ Ta ≤ +60 °C T5 T66 °C  
 LCIE Ex 07.011 X / LCIE 07 ATEX 6071 X

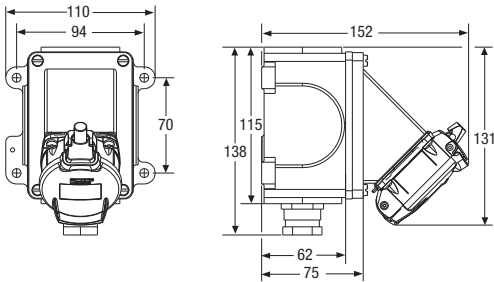
# Abmessungen

## PXN 12C

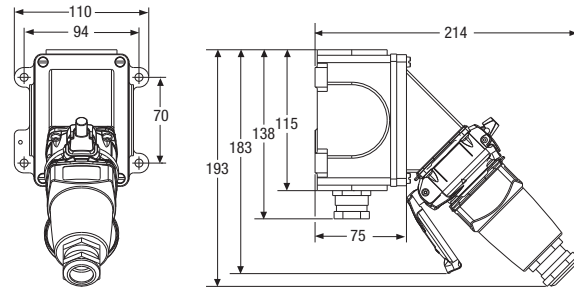
Stecker



Aufbaudose (45°)

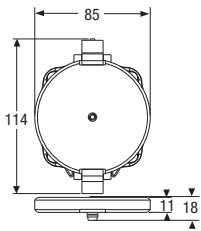


Stecker gesteckt in einer Aufbaudose (45°)

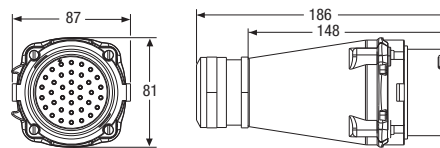


## DXN 25C / DXN 37C

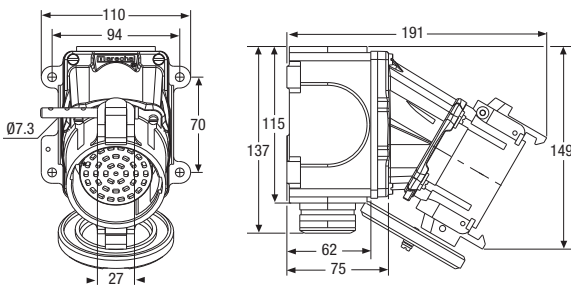
Einbaudose



Stecker



Aufbaudose (30°)



Stecker gesteckt in einer Aufbaudose (30°)

