

### Ladekupplungen für Batterien

#### Technische Daten

- 75 bis 200 A - 50 V (max. 500 V mit Pilot und Erde)
- mit oder ohne Erdkontakt
- für Leiter von 16 bis 75 mm<sup>2</sup>
- optimale Stromübertragung durch Silber-Stirndruckkontakte
- mühelose Handhabung durch Spannhebel
- wieder anschließbare Crimp-Lötkontakte

Kabelquerschnitt (mm <sup>2</sup> )	Nennstrom (A)
16	75
30	100
40	125
50	150
75	200

## Ladestecker



Stecker	Nennstrom	LK Polyamid schwarz	
Kabelquerschnitt (mm <sup>2</sup> )		2Ph + Pilot 50 V max.	2Ph + E + Pilot 500 V max.
16	75 A	5-0206-016	5-0207-016
30	100 A	5-0206-030	5-0207-030
40	125 A	5-0206-040	5-0207-040
50	150 A	5-0206-050	5-0207-050
75	200 A	5-0206-075	5-0207-075

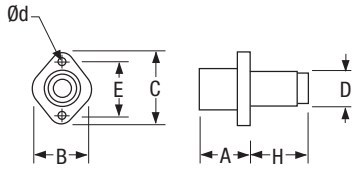
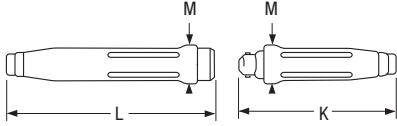
## Ladedose



Dose	Nennstrom	LK Polyamid schwarz	
Kabelquerschnitt (mm <sup>2</sup> )		2Ph + Pilot 50 V max.	2Ph + E + Pilot 500 V max.
16	75 A	5-2106-016	5-2107-016
30	100 A	5-2106-030	5-2107-030
40	125 A	5-2106-040	5-2107-040
50	150 A	5-2106-050	5-2107-050
75	200 A	5-2106-075	5-2107-075

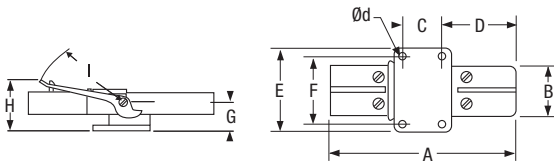
# Abmessungen

## SK



	A	B	C	D	d	E	H	K	L	M
SK2	21	32	50	26	4,5	38	57	115	152	31
SK3	33	44	70	32	5,5	44	66	158	204	38
SK5	45	45	71	32	5,5	45	50	165	20	

## LK



	A	B	C	D	E	F	G	H	I	$\varnothing d$
LK	228	60	48	82	106	82	35	65	106	7